

Архангельск (8182)63-90-72  
Астана (7172)727-132  
Астрахань (8512)99-46-04  
Барнаул (3852)73-04-60  
Белгород (4722)40-23-64  
Брянск (4832)59-03-52  
Владивосток (423)249-28-31  
Волгоград (844)278-03-48  
Вологда (8172)26-41-59  
Воронеж (473)204-51-73  
Екатеринбург (343)384-55-89  
Иваново (4932)77-34-06

Ижевск (3412)26-03-58  
Иркутск (395)279-98-46  
Казань (843)206-01-48  
Калининград (4012)72-03-81  
Калуга (4842)92-23-67  
Кемерово (3842)65-04-62  
Киров (8332)68-02-04  
Краснодар (861)203-40-90  
Красноярск (391)204-63-61  
Курск (4712)77-13-04  
Липецк (4742)52-20-81

Магнитогорск (3519)55-03-13  
Москва (495)268-04-70  
Мурманск (8152)59-64-93  
Набережные Челны (8552)20-53-41  
Нижний Новгород (831)429-08-12  
Новокузнецк (3843)20-46-81  
Новосибирск (383)227-86-73  
Омск (3812)21-46-40  
Орел (4862)44-53-42  
Оренбург (3532)37-68-04  
Пенза (8412)22-31-16

Пермь (342)205-81-47  
Ростов-на-Дону (863)308-18-15  
Рязань (4912)46-61-64  
Самара (846)206-03-16  
Санкт-Петербург (812)309-46-40  
Саратов (845)249-38-78  
Севастополь (8692)22-31-93  
Симферополь (3652)67-13-56  
Смоленск (4812)29-41-54  
Сочи (862)225-72-31  
Ставрополь (8652)20-65-13

Сургут (3462)77-98-35  
Тверь (4822)63-31-35  
Томск (3822)98-41-53  
Тула (4872)74-02-29  
Тюмень (3452)66-21-18  
Ульяновск (8422)24-23-59  
Уфа (347)229-48-12  
Хабаровск (4212)92-98-04  
Челябинск (351)202-03-61  
Череповец (8202)49-02-64  
Ярославль (4852)69-52-93

Киргизия (996)312-96-26-47

Россия (495)268-04-70

Казахстан (772)734-952-31

<https://lamborghini.nt-rt.ru/> || [hgc@nt-rt.ru](mailto:hgc@nt-rt.ru)

# Аксессуары для систем дымоудаления конденсационных котлов

1KWMA56W



Коаксиальный дымоход с оголовком Ø60/100 мм, дымовая часть – ПВХ, воздушная часть – ПВХ

1KWMA64W



Колено коаксиальное 45° Ø60/100 мм, дымовая часть – ПВХ, воздушная часть – ПВХ

1KWMA58W



Коаксиальный дымоход с оголовком Ø80/125 мм, дымовая часть – ПВХ, воздушная часть – ПВХ

1KWMA72W



Колено коаксиальное 45° Ø80/125 мм, дымовая часть – ПВХ, воздушная часть – ПВХ

1KWMA57W



Коаксиальный удлинитель Ø60/100 мм, дымовая часть – ПВХ, воздушная часть – ПВХ

1KWMA88W



Колено 90° Ø60 мм, материал – ПВХ

1KWMA59W



Коаксиальный удлинитель Ø80/125 мм, дымовая часть – ПВХ, воздушная часть – ПВХ

1KWMA65W



Колено 45° Ø60 мм, материал – ПВХ

041051X0



Колено коаксиальное 90° Ø60/100 мм, материал – ПВХ

1KWMA70W



Вставка с отверстием для анализа сгорания Ø80 мм, материал – ПВХ

1KWMA73W



Колено коаксиальное 90° Ø80/125 мм, дымовая часть – ПВХ, воздушная часть – ПВХ

041000X0



Колено 90° с отверстием для анализа сгорания Ø80 мм, материал – ПВХ

1KWMA83W



Удлинитель Ø80 мм, длина 1 м, материал – ПВХ

041049X0



Крышный терминал Ø60/100 мм, материал – ПВХ (★)

1KWMA01W



Колено 90° Ø80 мм, материал – ПВХ

010036X0



Крышный терминал Ø80/125 мм, материал – ПВХ (★)

041050X0



Редукция Ø80/60 мм

041086X0



Удлинитель Ø50 мм, длина 1 м,  
материал – ПВХ

1KWMA89W



Удлинитель Ø60 мм, длина 1 м,  
материал – ПВХ

041085X0



Колено 90° Ø50 мм,  
материал – ПВХ

041087X0



Редукция Ø80/50 мм



**ВКЛЮЧАЕТ В СЕБЯ МАНЖЕТУ Ø132 мм (РЕГУЛИРУЕМУЮ ПО ВЫСОТЕ)  
ДЛЯ ГЕРМЕТИЗАЦИИ ПРОХОДА ДЫМОХОДА ЧЕРЕЗ КРЫШУ. ВХОДИТ ТОЛЬКО В УКАЗАННЫЕ КОМПЛЕКТЫ**



# Аксессуары для систем дымоудаления традиционных настенных котлов

**1KWMA56A**



Коаксиальный дымоход с оголовком  
длина 1 м, Ø60/100 мм,  
дымовая часть – алюминий,  
воздушная часть – ПВХ

**1KWMA31W**



Колено коаксиальное 45°  
Ø60/100 мм,  
дымовая часть – алюминий,  
воздушная часть – ПВХ

**1KWMA66A**



Коаксиальный дымоход  
с оголовком  
длина 1 м, Ø60/100 мм,  
материал – алюминий

**1KWMA72K**



Колено коаксиальное 45°  
Ø80/125 мм,  
материал – алюминий

**1KWMR56A**



Коаксиальный дымоход  
с оголовком  
длина 1 м, Ø80/125 мм,  
материал – алюминий

**1KWMA08K**



Удлинитель Ø100 мм,  
длина 1 м,  
материал – алюминий

**90160210**



Коаксиальный удлинитель  
длина 1 м, Ø60/100 мм,  
дымовая часть – алюминий,  
воздушная часть – ПВХ

**90160180/ 90160190/ 90160250**



Удлинитель Ø80 мм  
материал – алюминий;  
90160180 – длина 1 м,  
90160190 – длина 1 м,  
90160250 – длина 0,25 м

**1KWMR56U**



Коаксиальный удлинитель  
Ø80/125 мм,  
длина 1 м,  
дымовая часть – алюминий,  
воздушная часть – ПВХ

**1KWMA70U**



Колено 90° с отверстием для  
анализа сгорания Ø80 мм,  
материал – алюминий

**90160420**



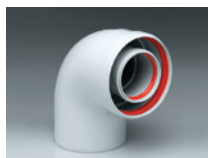
Колено коаксиальное 90°  
Ø60/100 мм,  
материал – алюминий

**1KWMA04K**



Колено 90° Ø100 мм,  
материал – алюминий

**010002X0**



Колено коаксиальное 90°  
Ø80/125 мм,  
дымовая часть – алюминий,  
воздушная часть – ПВХ

**90160200**



Колено 90° Ø80 мм,  
материал – алюминий

**1KWMA65A**



Колено 45° Ø80 мм,  
материал – алюминий

**1KWMA19K**



Ниппель редукционный  
для эластичной трубы  
Ø72/79 мм,  
материал – нержавеющая  
сталь AISI 316 L

**1KWMA03K**



Колено 45° Ø100 мм,  
материал – алюминий

**1KWMA16U**



Вставка с отверстием  
для анализа сгорания  
Ø80 мм,  
материал – алюминий

**1KWMA02K**



Колено 90° Ø80 мм,  
материал – алюминий  
(папа-папа)

**1KWMA03U**



Редукция Ø80/100 мм,  
материал – алюминий

**1KWMA01K**



Колено 45° Ø80 мм,  
материал – алюминий  
(папа-папа)

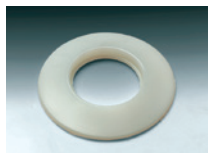
**902613710**



Минимальный комплект в упаковке, для раздельной  
системы дымоудаления Ø80x80 мм.  
Присоединение к котлу осуществляется  
через адаптеры 010011X0 или 90160500

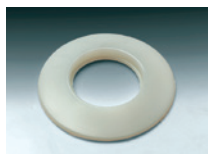
# Универсальные аксессуары для котлов

**1KWMA84A**



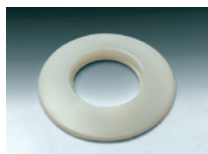
Накладка стенная декоративная Ø80 мм, материал – силикон

**1KWMR11A**



Накладка стенная декоративная Ø100 мм, материал – силикон

**1KWMA91A**



Накладка стенная декоративная Ø60 мм, материал – силикон

**1KWMR09A**



Накладка стенная декоративная Ø125 мм, материал – силикон

**1KWMA85A**



Воздушный терминал Ø80 мм, материал – нержавеющая сталь

**1KWMA14K**



Воздушный терминал Ø100 мм, материал – нержавеющая сталь

**1KWMA86A**



Дымовой терминал Ø80 мм, материал – нержавеющая сталь

**1KWMA29K**



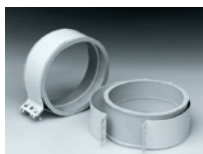
Дымовой терминал Ø100 мм, материал – нержавеющая сталь

**1KWMA90A**



Дымовой терминал Ø60 мм, материал – нержавеющая сталь

**1KWMA07U**



Соединительная муфта Ø80 мм, материал – сталь

**1KWMA08U**



Соединительная муфта Ø100 мм, материал – сталь

**1KWMA81U**



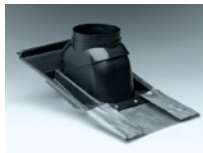
Крышный терминал для плоской крыши Ø132 мм, материал – ПВХ

**1KWMA86U**



Крышная редукция с Ø125 до Ø80 мм, материал – ПВХ

**1KWMA82U**



Крышный терминал для наклонной крыши Ø132, материал – ПВХ

**010026X0**



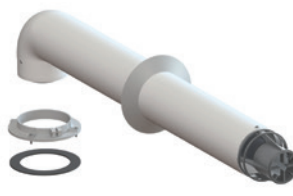
Крышный терминал Ø80/125 мм, дымовая часть – алюминий, воздушная – ПВХ, конденсатно-защищенный

**010027X0**



Крышный терминал Ø60/100 мм с адаптером для раздельного дымоудаления Ø80/80 мм, дымовая часть – алюминий, воздушная – ПВХ, конденсатно-защищенный

# Коаксиальные системы дымоудаления для традиционных настенных котлов



Артикул	Описание
7241005BY	Комплект коаксиальный Ø 60/100 премиум исполнения (антилёд). Длина бесшовной трубы – 1 м (0,75 м воздухозабор + 0,25 м дымоудаление). Материал – внутренняя и наружная труба из алюминия.

Для котлов 10-37 кВт.

Артикул	Описание
7241004BY	Комплект коаксиальный Ø 60/100 стандартного исполнения. Длина бесшовной трубы – 0,77 м (0,68 м воздухозабор + 0,09 м дымоудаление). Материал – внутренняя труба из алюминия, наружная – из оцинкованной стали.

Для котлов 10-37 кВт.

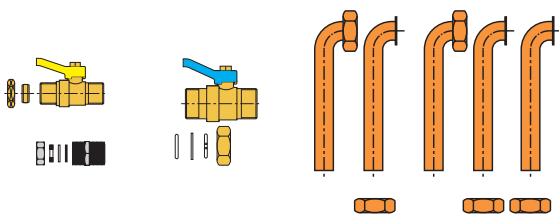
Артикул	Описание
7241006BY	Комплект коаксиальный Ø 60/100 исполнение антилёд. Длина бесшовной трубы – 0,84 м (0,75 м воздухозабор + 0,09 м дымоудаление). Материал – внутренняя труба из алюминия, наружная – из пластика.

Для котлов 10-37 кВт.

Артикул	Описание
902601230	Комплект коаксиальный Ø 80/125. Длина трубы – 1 м. Материал – нержавеющая сталь. Базовая комплектация: труба, колено 90°, переходник Ø 60/80.

Для котлов 40 кВт.

## Аксессуары для монтажа котлов



Артикул	Описание	Котел
012040W0	Соединительный комплект: газовый кран, кран холодной воды, трубопроводы	FL D

# Гидравлические разделители

Гидравлический разделитель (гидрострелка) гарантирует независимость между первичным контуром (контуром котла) и вторичным контуром (системой отопления) без каких-либо помех или несоответствия между ними. Гидрострелка предлагается в комплекте с деаэратором, сепаратором ила и теплоизоляцией.

Характеристики: макс. рабочее давление – 6 бар; диапазон температур – 0–100°C; соединения: DN 65 / DN 100

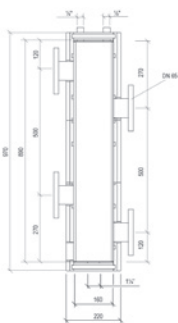
## ГИДРАВЛИЧЕСКИЙ РАЗДЕЛИТЕЛЬ ДЛЯ УСТАНОВКИ ДО 300 кВт



Гидрострелка DN 65  
**042078X0**



соединительные патрубки  
для гидрострелки DN 65  
**042079X0**



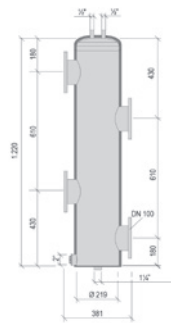
## ГИДРАВЛИЧЕСКИЙ РАЗДЕЛИТЕЛЬ ДЛЯ УСТАНОВКИ ДО 600 кВт



Гидрострелка DN 100  
**042080X0**



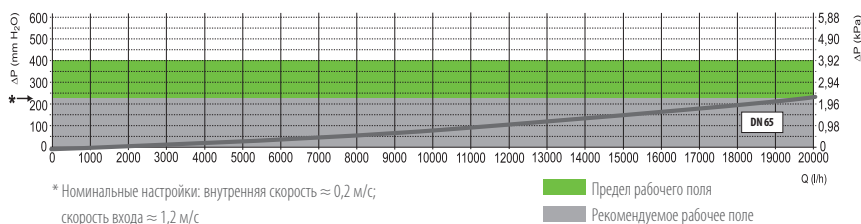
соединительные патрубки  
для гидрострелки DN 100  
**042081X0**



## Размеры и технические данные

Модель		dn 65	dn 100
Расход	м³/ч	18	30
Объем	л	21	46
Макс. температура	°C	100	
Макс. давление	бар	6	
Материал		Сталь ST37.1	
Изоляция		Черный EPP, 40 г/л	

## Падение давления



## АКСЕССУАРЫ ПО ЗАПРОСУ



Приборы дистанционного управления  
Водоподготовка  
Напольная рама



M/F адаптер дымохода Ø100/80 мм  
**041090X0**



1 м труба горизонтальная оконечная  
с оголовком и защитной накладкой  
Ø100/150 мм **041110X0**



Нейтрализаторы конденсата



90° колено дымохода PPS Ø80 мм  
**1KWMA01W**



защитная накладка Ø100/150 мм  
**041112X0**



Комплект подключения  
термостата бойлера ГВС  
**013017X0**



90° колено дымохода PPS Ø100 мм  
**041077X0**



1 м труба вертикальная оконечная  
с оголовком и защитной накладкой  
Ø100/150 мм **041110X0**



Датчик температуры бойлера  
и/или подающей магистрали  
с гидрострелкой или без нее  
2 м кабель **1KWMA11W**;  
5 м кабель **043005X0**



90° колено дымохода PPS Ø200 мм  
**041060X0**



1 м MF mm PPS труба удлинительная  
Ø80 **1KWMA83W**; Ø100 **041073X0**;  
Ø200 **041062X0**



Уличный датчик **013018X0**



90° колено коаксиальное  
Ø100/150 мм **041107X0**



Циркуляционный насос  
с напором 7 м **042070X0**  
с напором 10 м **042071X0**



1 м труба удлинительная  
Ø100/150 мм **041108X0**



Комплект фитингов: 3-ходовой клапан  
1"1/2; 2-ходовой клапан 1"1/2;  
обратный клапан 1"1/2 **042072X0**



Ø100 оголовок дымохода  
**1KWMA29K**



0,5 м труба удлинительная  
Ø100/150 мм **041109X0**



Комплект глухих фланцев DN65 –  
**042073X0**

Архангельск (8182)63-90-72  
Астана (7172)727-132  
Астрахань (8512)99-46-04  
Барнаул (3852)73-04-60  
Белгород (4722)40-23-64  
Брянск (4832)59-03-52  
Владивосток (423)249-28-31  
Волгоград (844)278-03-48  
Вологда (8172)26-41-59  
Воронеж (473)204-51-73  
Екатеринбург (343)384-55-89  
Иваново (4932)77-34-06

Ижевск (3412)26-03-58  
Иркутск (395)279-98-46  
Казань (843)206-01-48  
Калининград (4012)72-03-81  
Калуга (4842)92-23-67  
Кемерово (3842)65-04-62  
Киров (8332)68-02-04  
Краснодар (861)203-40-90  
Красноярск (391)204-63-61  
Курск (4712)77-13-04  
Липецк (4742)52-20-81

Магнитогорск (3519)55-03-13  
Москва (495)268-04-70  
Мурманск (8152)59-64-93  
Набережные Челны (8552)20-53-41  
Нижний Новгород (831)429-08-12  
Новокузнецк (3843)20-46-81  
Новосибирск (383)227-86-73  
Омск (3812)21-46-40  
Орел (4862)44-53-42  
Оренбург (3532)37-68-04  
Пенза (8412)22-31-16

Пермь (342)205-81-47  
Ростов-на-Дону (863)308-18-15  
Рязань (4912)46-61-64  
Самара (846)206-03-16  
Санкт-Петербург (812)309-46-40  
Саратов (845)249-38-78  
Севастополь (8692)22-31-93  
Симферополь (3652)67-13-56  
Смоленск (4812)29-41-54  
Сочи (862)225-72-31  
Ставрополь (8652)20-65-13

Сургут (3462)77-98-35  
Тверь (4822)63-31-35  
Томск (3822)98-41-53  
Тула (4872)74-02-29  
Тюмень (3452)66-21-18  
Ульяновск (8422)24-23-59  
Уфа (347)229-48-12  
Хабаровск (4212)92-98-04  
Челябинск (351)202-03-61  
Череповец (8202)49-02-64  
Ярославль (4852)69-52-93

Киргизия (996)312-96-26-47

Россия (495)268-04-70

Казахстан (772)734-952-31